

Светильники светодиодные фасадные **PWW**

Предназначены для фасадного и декоративного освещения, освещения билбордов и рекламных плакатов

ВЫСОКАЯ ЭНЕРГОЭФФЕКТИВНОСТЬ

100 лм / Вт

УЗКОГРАДУСНАЯ ВТОРИЧНАЯ ОПТИКА

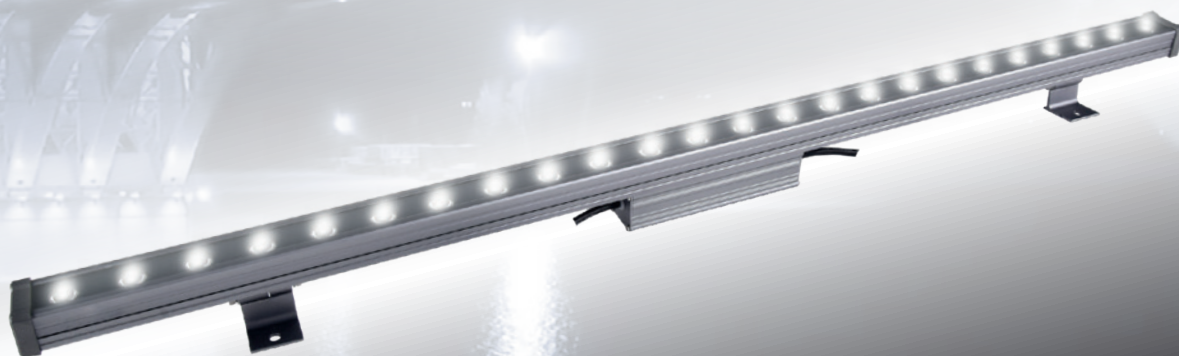
Равномерное и направленное заливающее освещение

ПРОЧНЫЕ ПОВОРОТНЫЕ КРОНШТЕЙНЫ

Фиксация светильника под заданным углом

УСТАНОВКА В ОДНУ ЛИНИЮ

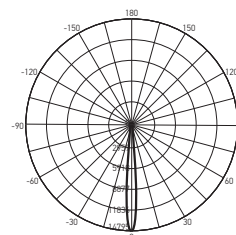
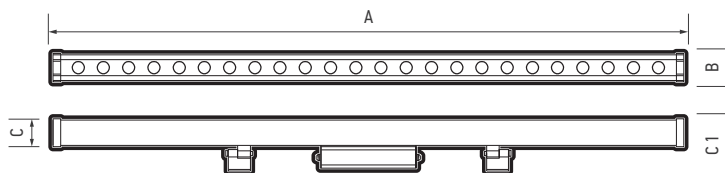
Возможно подключение до шести светильников*



* Подключение светильников в одну линию производится с помощью коннекторов. В комплект со светильником входят два коннектора длиной 75см.

ТЕХНИЧЕСКИЕ ХАРАКТЕРИСТИКИ

- Источник света: светодиоды Osram SMD3030
- Материал корпуса: алюминиевый сплав
- Цвет корпуса: серый
- Материал рассеивателя: темостойкое стекло
- Индекс цветопередачи: Ra > 80
- Угол светораспределения: 15°
- Входное напряжение: 220–240 В / 50–60 Гц
- Коэффициент мощности: cos φ > 0,90
- Температура эксплуатации: –35...+50°C
- Срок службы светодиодов: 30 000 часов
- Гарантийный срок: 3 года



Код для заказа	Штрих-код	Артикул	Мощность, Вт	Световой поток, лм	Цветовая температура, К	Размеры АхВхС(С1), мм	Вес, кг	Упак., шт
5024014	4895205024014	PWW 1000 24W 15° 3000K IP67	24	2 400	3 000	1000x44x28x(68)	1,8	1/20
5024038	4895205024038	PWW 1000 24W 15° 6500K IP67	24	2 400	6 500	1000x44x28x(68)	1,8	1/20